

映像を高鮮明化処理するPC版の専用ソフトウェア

FAZE

Desktop Imager DE

高鮮明化処理とは、見え難い画像を見易い画像に処理します。



パソコンモニター画面

◎ 対象映像

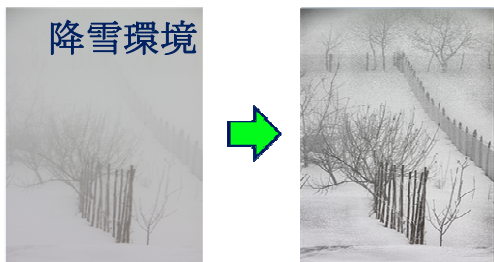
- 霧、霞、雨、雪などの微粒子空間映像
- 光量不足（暗視）の環境映像
- 逆光の局所的な輝度分布映像
- 鮮鋭化が必要な高精細映像



霧環境



暗視環境



降雪環境

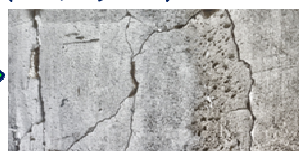


逆光環境



全ての環境に適用

コンクリート（クラック）



水中環境（川底）



映像を高鮮明化処理するPC版の専用ソフトウェア

FASE

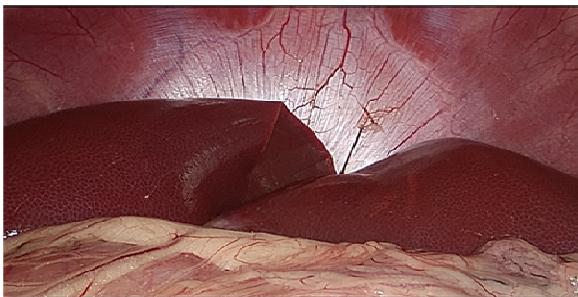
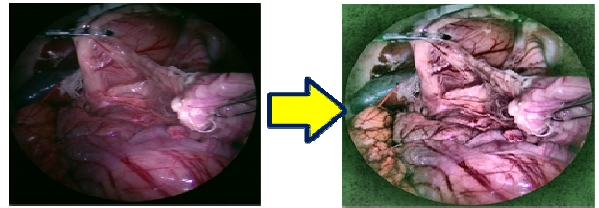
Desktop Imager DE

高鮮明化処理とは、見え難い画像
を見易い画像に処理します。

医療映像の鮮明化

- ◎ 画像の高精細・微細化の実現
- ◎ 高度なコントラスト改善
- ◎ 光学復元化処理の視認性改善

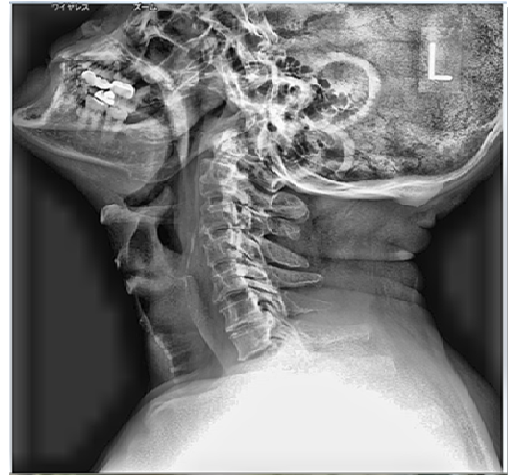
内視鏡画像



内視鏡
画像



レントゲン
画像



動作環境

- ◎対応 OS : Windows7 以降 (32bit/64bit) ◎ディスプレイ : True Color (32bit)
 - ◎ソフトウェアのプロテクト : USB ドングル挿入方式
 - ◎留意点 (推奨) : 速度は、ビューウィンドウの処理範囲で決まります。
- PC仕様 (推奨 CPU= Core i7・2GHz以上)

※記載された会社名、および商品名は各会社の商標または登録商標です。※カタログに記載の仕様は改良の為、予告なく変更されることがあります。

FASE

FASE システム エンジニアリング 株式会社

本社 〒790-0033 愛媛県松山市北藤原町1-28
TEL : 089-931-2886 FAX : 089-941-0336
東京営業所 〒140-0001 東京都品川区北品川3-6-13-705
TEL : 03-3472-0017 FAX : 03-3472-0018
URL : <http://www.fase.co.jp> E-mail : faseinfo@fase.co.jp